

# PURITY Steam



## Doskonała jakość wody do gotowania na parze i pieczenia

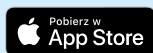
PURITY Steam usuwa jony wapnia i magnezu z wody wodociągowej w trakcie jej przepływu przez wymiennik jonowy. Ponadto materiał filtracyjny wiąże metale, np. ołów i miedź, a także redukuje zanieczyszczenia organiczne oraz substancje wpływające na smak i aromat. Zwiększony przepływ i ograniczone spadki ciśnienia umożliwiają sprawną pracę nawet większych pieców i urządzeń do gotowania na parze.



## Aplikacja (BRITA Professional Filter Service)

Aplikacja Filter Service jest Twoim idealnym asystentem. To wyjątkowe, kompleksowe narzędzie pomaga określić właściwy rodzaj i rozmiar filtra do konkretnych potrzeb. Dostarcza szczegółowe wskazówki instalacyjne pracownikom serwisowym, oblicza, kiedy wkłady będą wymagać wymiany, ma również wiele innych, innowacyjnych funkcji.

Pobierz bezpłatnie z



Lub odwiedź stronę <https://professional.brita.net/app>

## Korzyści dla użytkownika

- Doskonały wygląd pieczywa, ryb, mięsa i warzyw
- Wysoka wydajność przy skutecznej redukcji osadów wapiennych
- Dłuższa żywotność wąskich dysz parowych
- Regulacja obejścia dostosowana specjalnie do różnych urządzeń do gotowania na parze i pieców
- Lepsza wydajność przepływu wynosząca nawet 500 l/h przy spadku ciśnienia o 1 bar
- Możliwość zastosowania w połączeniu z instalacją do zmiękczenia wody

## Systemowa technologia filtracji

### 1 Filtracja wstępna

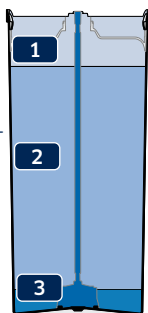
Filtr mechaniczny w postaci włókna filtracyjnego na wejściu wody skutecznie zatrzymuje duże cząstki, a dzięki powierzchniowemu rozprowadzaniu wody zapewnia wysoki stopień wykorzystania znajdującego się za nim elementu filtracyjnego – niezależnie od wartości natężenia przepływu wody i skoków ciśnienia.

### 2 Redukcja twardości węglanowej

Ta część filtra redukuje twardość węglanową, co zapobiega niepożądanemu tworzeniu się osadów wapiennych. Zintegrowany filtr z węglem aktywnym obniża zawartość chloru, jego związków i substancji organicznych. Do filtrowanej wody nie przedostają się niepożądane substancje smakowe i zapachowe.

### 3 Filtracja końcowa

Pod koniec procesu filtracji włókno filtracyjne zatrzymuje drobne cząsteczki.



Rysunek poglądowy przedstawiający przekrój filtra. Nie odpowiada rzeczywistym rozmiarom.

## Jakość i bezpieczeństwo

### Optymalna jakość wody:

doskonała i stała jakość wody bez substancji zakłócających smak i aromat.

### Najwyższe bezpieczeństwo urządzeń:

praca bez zakłóceń i bezpieczne użytkowanie.

### Łatwa obsługa:

tak łatwo i szybko jak nigdy do tej pory.

Filtry do wody BRITA Professional są dopuszczone do kontaktu z żywnością na podstawie testów i monitoringu prowadzonego przez niezależne instytuty.

Elektroniczne elementy konstrukcyjne posiadają certyfikat CE i odpowiednie oznakowanie.



KTW  
testowany\*

ACS  
conform



\*dotyczy wszystkich elementów filtra mających kontakt z wodą

PURITY Steam	450	600	1200
Technologia	dekarbonizacja		
Wydajność <sup>1</sup> przy twardości węglanowej 10°dH (pozycja obejścia 1)	3.680 l	5.771 l	10.800 l
Wydajność porównawcza według normy DIN 18879-1:2007: wydajność porównawcza jest standardowym parametrem umożliwiającym porównanie różnych filtrów. Wydajność porównawczą ustala się na podstawie badań w ekstremalnych warunkach. Wydajność użytkowa w zastosowaniu praktycznym jest z reguły znacznie wyższa niż wydajność porównawcza i może znacznie różnić się w zależności od warunków użytkowania			
Wydajność porównawcza	2.754 l	4.734 l	9.521 l
Maks. ciśnienie robocze	6,9 bar		
Temperatura wody na wejściu	4 - 30°C		
Przepływ przy spadku ciśnienia o wartości 1 bara	max. 500l/h		
Przepływ znamionowy	max. 120l/h		
Spadek ciśnienia przy przepływie znamionowym	0,36 bar		
Wymiary (wysokość / średnica)	408 / 249 mm	520 / 249 mm	550 / 288 mm
Ciężar (suchy / mokry)	10 / 12 kg	12 / 15 kg	18 / 24 kg
Przyłącza (wejście / wyjście)	G 1" / G 3/4"		
Położenie robocze	poziome lub pionowe		
Użytkowanie	możliwość zastosowania w połączeniu z instalacją zmiękczającą wodę		
PURITY Steam	Numer katalogowy		
Nowy filtr (kompletny system z wkładem filtracyjnym) z modułem pomiarowo-wskaźnikowym	1002912	1002918	1002923
Nowy filtr (kompletny system z wkładem filtracyjnym) bez modułu pomiarowo-wskaźnikowego	1000654	1000245	1000226
Wkład zamienny	1000653	1000252	1000231
Akcesoria	Numer katalogowy		
Przeływomierz BRITA FlowMeter 10 - 100	1033041		
Przeływomierz BRITA FlowMeter 100 - 700	1033042		
Zestaw do określania twardości węglanowej	710800		
Pasujące węże i zestawy węży z naszej szerokiej oferty FlexConnect oraz inne akcesoria można znaleźć w naszym cenniku.			
Uwagi	<sup>1</sup> Podane wydajności wynikają z badań i obliczeń przeprowadzonych dla typowych zastosowań, warunków i typów urządzeń. Ze względu na wpływ zewnętrznych czynników (na przykład zmiennej jakości wody kranowej i/lub typu urządzenia) wartości te mogą być w rzeczywistości inne.		

Filtry BRITA przeznaczone są wyłącznie do wody dopuszczonej do spożycia przez ludzi.

### Wiecej informacji, kontakt:

BRITA Polska Sp. z o. o.

Ołtarzew, ul. Domaniewska 6 | 05 - 850 Ożarów Mazowiecki | Polska

Tel.: +48 22 7212420 | Fax: +48 22 7212449

brita@brita.pl | www.brita.pl

Centrala firmy: BRITA GmbH

Heinrich-Hertz-Strasse 4 | 65232 Taunusstein | Niemcy

Tel.: +49 6128 746-0 | Fax: +49 6128 746-5033

info@brita.net | www.brita.de

## BRITA Recycling Program

Ochrona środowiska oraz recykling to integralna część korporacyjnej filozofii BRITA. Już w 1992 roku, jako

pierwsi w naszej branży, stworzyliśmy program recyklingu filtrów. Nasz zakład w Taunusstein przetwarza filtry profesjonalne oraz stosowane w gospodarstwach domowych.



BRITA  
Recycling  
Program